

# さくら茶屋、曜日ごとのメニューです 数に限りがありますが「横浜パン」などのパンも販売しています

## 店内飲食

お店にてのメニュー

## 持ち帰り

テイクアウト用です

## その他

惣菜は1200円の商品が中心です

## 補足

調理スタッフの



生姜焼きランチ 650円  
鮭 弁当



あなご天井 1000円  
煮あなご/エビ天井 650円



松花堂弁当 750円



ちまきシューマイ 650円



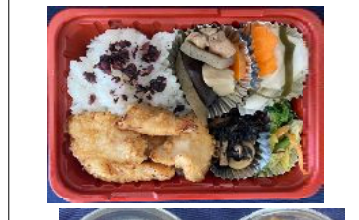
チラシご飯セット 650円



炊き込みご飯御膳 650円



炊き込みご飯御膳 650円



弁当(小)450円 唐揚げ/生姜焼き/鮭などと惣菜

天ぷらセット2人前600円、1人前400円、他各種あり

弁当(小)は 肉か魚料理を選んでいただけます 450円

惣菜には、ちまき/シューマイ/唐揚げ/その他各種

いなり寿司セット200円と、大、小のお弁当、惣菜あり

焼きそば400円、弁当(小)その他惣菜各種あります

弁当(小)450円)と惣菜各種用意しています

焼き鮭、豚の生姜焼き、鶏の唐揚げの3種類のお弁当、それぞれに5種類の惣菜を入れています。お店でお召上がりの際は豚汁をお出ししています

あなご、海老、かき揚げ野菜と天ぷら料理を中心にそろえています。来店のお客様にはお揚げたてをお出しします、ぜひお越しいただきお召上がり下さい

松花堂弁当は毎週献立が変わります。肉と魚の主菜、副菜も季節感を大事にしています。朱塗りの器でお料理を楽しみながら交流しませつか。お待ちしております

木曜はさくら茶屋の看板商品・中華ちまきの販売日です。弁当(小)のり弁は開店早々完売となる人気の商品です。店内調理の惣菜も豊富に品揃えしています

たっぷりのちらし寿司にメインメニューとして鶏ささ身の天ぷらかアジフライを添えています。そのミニ弁当もあります。いなり寿司は手ごろさが人気です

旬の食材(キノコ、筍、栗など)を使って炊きこんだご飯のおにぎり7種類の煮物が入ったランチ。季節感、そして栄養バランスも考慮した商品です

旬の食材を使っての炊き込みご飯の御膳は他の土曜日と同じです。特色としては、カップにしてお出しする「グラタン」を常に備えていることでしょうか

## さくら茶屋開催の各種イベント紹介

- 【毎月定例開催しているもの】
- げんきライフ 毎週月曜と木曜 9時半~12時半、横浜市から委託を受けた高齢者支援事業です
- 認知症予防カフェ 毎月第2日曜 10時~11時半 認知症でお悩みの当人、ご家族の方々の集いです
- 抹茶の日 (和菓子付き450円) 毎月第2木曜 14時~16時 抹茶と手作り和菓子を提供です

- さくら食堂(大家族食堂) 毎月第2と第4金曜 開催 17時開店-19時半閉店(L019時) 格安でカレー・サラダを提供
- さくら体操(西柴団地自治会館) 毎月第3金曜開催、10時~12時 誰でも参加可能(参加費200円)
- さくら句会 毎月第3金曜 14時半~16時 事前提出いただいた句を皆さんで吟味評価し合う会
- さくら読書会 毎月第4木曜 14時半~16時 本好きの皆さんの交流会です(参加費は300円)

- 麻雀スクール 毎月第2金と第4火曜実施 9時半~11時半 初心者も歓迎です(参加費300円)
- 折り紙教室 偶数月の第1水曜 9時半~11時半 季節に合った題材を折ってみます
- ポールウォーキング 毎週土曜10時、さくら茶屋に集合した方々で西柴界隈を歩きます
- 【不定期で開催しているもの】
- 西柴昼話 まちの住民が得意な分野のお話や音楽等を披露する催し 2023年は年3回実施しています

- 先ず飲もう会 約2か月毎 お酒を酌み交わし談笑する会
- 子どもイベント ひな祭り、端午の節句、七夕、ハロウィン、Xmasの歳時開催、日程はその都度決定
- 【地域の団体等と協力開催のもの】
- とことこ・さくらキッズ 毎月第3火曜日 10時~11時半 乳幼児とママたちの交流の場です
- まちの未来研究会 毎月第1土曜 15時からズームにて開催中
- 凸凹の会 毎月開催日は変動 子育ての悩みや不安も話し合います

## さくらカフェ、水曜のメニューです

「さくらカフェ」は「さくら茶屋」の3軒とりにあって、洋風ランチを提供していました。ただコロナ禍後は、カフェで調理し提供しているのは水曜日のみ、他の曜日は茶屋から提供しています。

唯一の提供サービスメニューが(右写真です)。650円です。どうぞお立ち寄り下さい。



### 店内飲食は14時まで

「さくら茶屋」は食を介して地域住民のつながりを強めようという取り組んできましたが、新型コロナウイルスによる会食制限でテイクアウト営業に切り替えざるを得ませんでした。その時間帯を超える場合は、スタッフ

た。この3年間でテイクアウトが定着し、以前のようなランチで賑わう風景が戻ってきていません。今後は少しでも賑わいを取り戻せるよう取り組みますが、当面店内飲食は12時から14時の間でその時間帯を超える場合は、スタッフ

フにご確認願います(テイクアウトは原則11時半以降販売) 今回は現状でお出ししている商品の例を紹介しました。紹介した商品以外もございまして、場合によっては商品の変更も生じますのでその点はご了承願います。